

Youri Bessières

LE MODULOR

Pour Guitare électrique, Fender Rhodes, Ondes Martenot et Batterie

Commande du Cabaret Contemporain / 2011

Modulor mode d'emploi

3

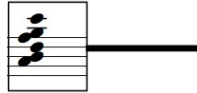
Tous:



Entrée d'un
nouvel instrument



Partie libre improvisée
d'un soliste



Réservoir de notes.
Sauf indication contraire ("sons réels")
le registre est libre
les réservoirs communs
sont en notes réelles



Jouer le rythme.
Le choix des notes est ad. lib.



choisir une ou plusieurs voix,
il est possible de naviguer d'une voix à l'autre.
Par exemple:



x >/=8

Jouer la cellule entre crochets
un minimum de 8 fois.
Par défaut, on peut décider de
ne jouer que le minimum de fois.

Guitare (Gtr.):

Pédales:



distorsion



delay



pas d'effet

N.B.: les pédales indiquées sont obligées
mais non exclusives



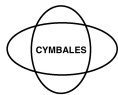
tapis harmonique aéré



jouer le réservoir
en privilégiant les
mouvements suivants:



Batterie (bat.):



utiliser de manière
prépondérante
les cymbales



" "
prépondérante
les tomes



" "
la caisse claire



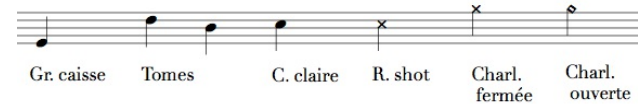
Balais



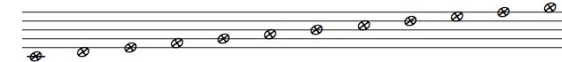
Baguettes
douces



Styles de jeu

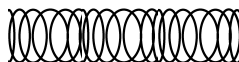


Choisir 12 hauteurs différentes:



hauteurs relatives:

Ondes martenot (O.M.):



Transformer le son
en changeant de timbre
et/ou de diffuseur

N.B.: le choix des diffuseurs et le vibrato sont ad. lib.

env. 15 sec.

Gtr. **A**

REV

Fnd.

Commencer à midi et tourner dans le sens des aiguilles d'une montre, en commençant par le cercle extérieur, se rapprocher jusqu'au centre et rejoindre le Fender pour le dernier tour à 52 à la noire (une case= une mesure à 4/4). (6 tours complets puis enchaîner sur le second Modulor).

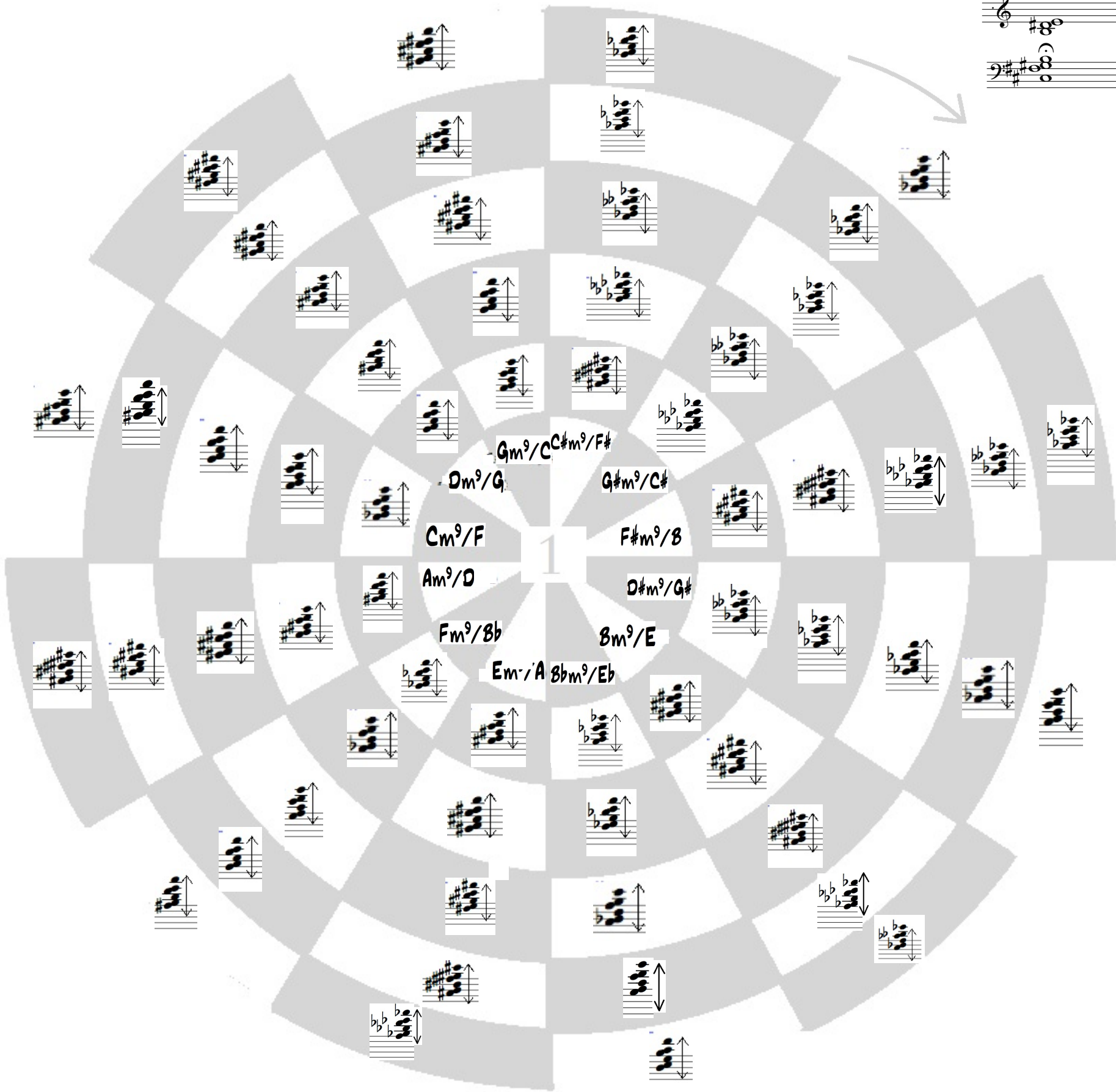
==

Gtr. **B**

Fnd.

G#m°/C#

Commencer à midi et tourner dans le sens des aiguilles d'une montre, toujours dans le cercle du centre (chiffres d'accords), et changer d'heure au signe du guitariste. (6 tours complets puis TACET jusqu'à I). Sur le dernier tour, privilégier ce type de renversements:



Guitare :

Commencer à midi et changer d'heure ad. lib.
(1 tour complet puis TACET jusqu'à D). 1 tour = >/= 2 min.
Le tempo est libre. Les cellules peuvent réapparaître.

Gammes par tons

2

Batterie :

Débuter au 6me et dernier tour du premier modulator.
Commencer à midi et faire un tour complet du modulator
en tournant dans le sens des aiguilles d'une montre.
Le tempo est libre, sauf jusqu'à 13h. Les cellules peuvent réapparaître.

C

JAZZ

♩ = 52
12 mesures à 4/4

Début du second modulator.
(TACET du Fender)

C. CLAIRE

3

env. 30 sec.

C **Lento**

Bat.

CYMBALES

8va

Libre dolce
Le plus lié possible

Dans la résonnance de la cymbale

4 "Voix/ Timbres" les plus différents possibles

O.M.

D **Libre**
(♩ = +/- 60)

Bat.

mf

Gtr.

molto espress.

O.M.

(insensiblement, de plus en plus d'harmoniques & de + en + doux)

Bat.

dolce e molto espress.

Gtr.

DIST **REV**


dolce e cantabile

gliss.

O.M.

dolce e cantabile


Bat.



Bat. TACET jusqu'à J


f

Gtr.



Gtr. TACET jusqu'à D

O.M.



$\text{♩} = 120$ x ≥ 8

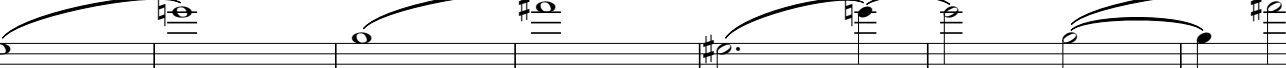
p cresc.....

Evoluer: de sourd, crade, inaudible à... H

F

*en dehors
expressivo e poco rubato*

Gtr.

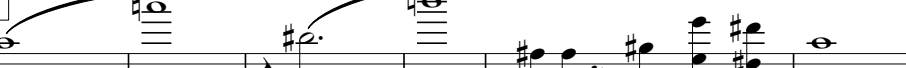


mf DEL DIST

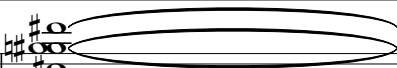
(Hauteurs réelles)

G

Gtr.




H *dolce*



(X 3)

O.M.




f

... à son clair et distinct, à cette octave. Le DO apparait progressivement

I

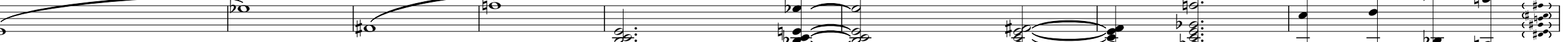
Gtr.




Gtr. TACET jusqu'à O

*en dehors
expressivo e molto rubato*

Fnd.

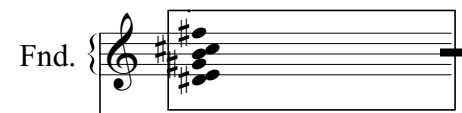



O.M.



J

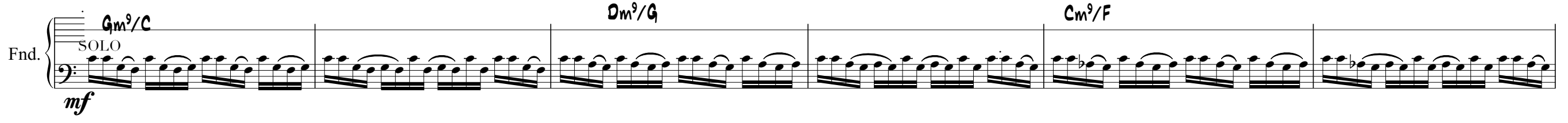
x >/=4

Fnd. 

O.M. 

O.M. TACET jusqu'à M


K

Fnd. 

mf

SOLO

Gm⁹/C *Dm⁹/G* *Cm⁹/F*

Fnd. 

Am⁹/D *Fm⁹/Bb* *Em⁹/A*

L

(x 8)

(d'abord c.cl. seule. Le pattern de la c. claire apparait progressivement en entier)


c. claire obligée 

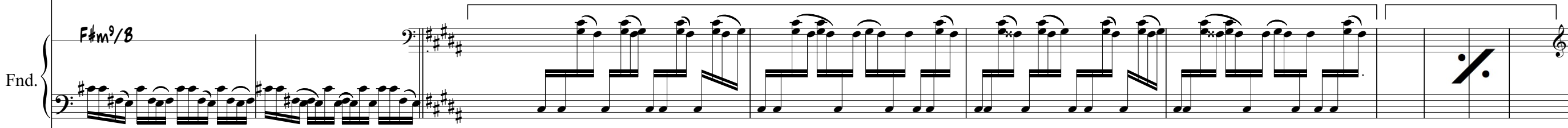
cresc. jusqu'à J

Fnd. 

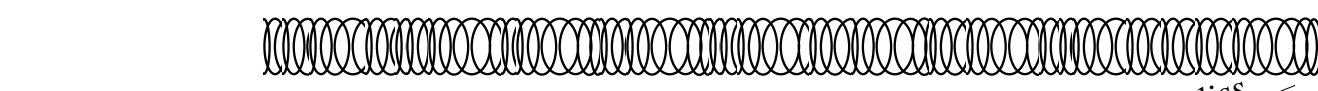
Bbm⁹/Eb *Bm⁹/E* *Ebm⁹/Ab*

M

Bat. 

Fnd. 

F#m⁹/B



mf

gliss.

N

Bat.

Gtr.

Fend.

O.M.

O

>/= 2min.

Bat.

Gtr.

Fnd.

O.M.

Chaque instrumentiste joue continuellement et obligatoirement chaque riff/accompagnement (1, 2 et 3), dans n'importe quel ordre, une ou plusieurs fois. (Il est possible d'en combiner 2 simultanément par instrumentiste), puis passer à P au signe de l'ondiste

P

Bat.

Gtr.

Fnd.

O.M.

Q

>/= 3min.

Bat. **DISCO**
TECHNO

et

Gtr.

Fnd. **IMPRO**

Chaque instrumentiste,
etc.

O.M.

R

S

Meno mosso (♩=90) e accel.....

mf

Tempo primo
♩ = 120

11

Bat. 

Gtr. 

Fnd. 

O.M. 



T

Bat. 

Gtr. 

Fnd. 

O.M. 

>/= 1min

?!

Prendre comme base rythmique la section précédente et notes ad lib. (impro de batterie éventuellement)



Bat. 

Fnd. 

O.M. 

Le modulator dure un minimum de 12 min.

2011.